

## СТАНДАРТНОЕ ОБОРУДОВАНИЕ

### ИНТЕРЬЕР/КОМФОРТ

- Система бесключевого доступа и запуска двигателя при помощи кнопки
- Подрулевые лепестки переключения передач
- Кожаная отделка рулевого колеса и рукоятки переключения передач
- Подогрев всех сидений
- Отделка сидений кожей
- Сиденье водителя с электроприводом регулировок в 8 направлениях
- Функция памяти настроек сиденья водителя
- Двухзонный климат-контроль
- Вентиляция для заднего ряда сидений
- Круиз-контроль
- Розетка 12В на центральной консоли
- Подстаканники в центральной консоли
- Задний подлокотник со встроенными подстаканниками
- Разъемы AUX и USB для подключения внешних устройств
- Разъем USB 2-го ряда сидений для подзарядки мобильных устройств
- Обогрев зоны стеклоочистителей ветрового стекла
- Сиденья второго ряда, складывающиеся в соотношении 60/40
- Выдвижная шторка багажного отделения

### БЕЗОПАСНОСТЬ

- Две фронтальные подушки безопасности
- Две боковые подушки безопасности
- Шторки безопасности для всех рядов сидений
- Коленная подушка безопасности водителя
- Антиблокировочная система (ABS)
- Система динамической стабилизации (VDC)
- Система распределения тормозных усилий (EBD)
- Система помощи при экстренном торможении (BA)
- Система приоритета торможения (BOS)
- Система активного распределения крутящего момента (ATV)
- Система SI-Drive
- Система X-MODE
- Система помощи при спуске по склону
- Система помощи при старте на подъеме
- Система ЭРА-ГЛОНАСС
- Компактное запасное колесо
- Система ISOFIX
- Имобилайзер
- Электропривод стояночного тормоза
- Функция автоматического запирания дверей при движении
- Система контроля давления в шинах (TPMS)

### ЭКСТЕРЬЕР

- Цвет кузова «металлик» или «перламутр» (без доплаты)
- Светодиодные фары головного света
- Система динамического освещения поворотов (SRH)
- Выдвижные омыватели фар
- Светодиодные дневные ходовые огни
- Передние противотуманные фары
- Боковые зеркала с электроприводом складывания и встроенными указателями поворота
- Глубокая тонировка задних боковых стекол и стекла багажной двери
- Электростеклоподъемник со стороны водителя с авторежимом



## КОМПЛЕКТАЦИИ И ЦЕНЫ

Двигатель/Модификация	2.5i	2.5i-S	2.5i-S	2.5i-S ES	3.6R-S ES
Тип привода		Постоянный полный привод			
Трансмиссия		Lineartronic® CVT			
Комплектация	STANDARD	ELEGANCE	PREMIUM	PREMIUM ES	PREMIUM ES
Код комплектации	II	ZI	ZN	ZN	ZN
Рекомендованная розничная цена, руб.					

## ДОПОЛНИТЕЛЬНОЕ ОБОРУДОВАНИЕ

ЭКСТЕРЬЕР	2.5i	2.5i-S	2.5i-S	2.5i-S ES	3.6R-S ES
17-дюймовые легкосплавные диски 225/65R17	•		•	•	•
18-дюймовые легкосплавные диски 225/60R18		•	•	•	•
Защитная накладка на передний и задний бамперы		•	•	•	•
Дверные ручки с хромированными накладками		•	•	•	•
Электропривод двери багажного отделения		•	•	•	•
Электростеклоподъемники всех дверей с авторежимом		•	•	•	•
Рейлинги на крыше черного цвета	•				
Рейлинги на крыше серебристого цвета		•	•	•	•
Люк с электроприводом			•	•	•
ИНТЕРЬЕР	2.5i	2.5i-S	2.5i-S	2.5i-S ES	3.6R-S ES
Рулевое колесо с подогревом		•	•	•	•
Сиденье переднего пассажира с электроприводом регулировок в 8 направлениях		•	•	•	•
Датчик света		•	•	•	•
Датчик дождя		•	•	•	•
Информационный дисплей панели приборов 3.5"	•	•	•	•	•
Информационный дисплей панели приборов 5"		•	•	•	•
Прострочка на передней панели		•	•	•	•
Серебристые вставки в отделке интерьера	•				
Вставки «под темное дерево» в отделке интерьера		•	•	•	•
Легкосплавные накладки на педали		•	•	•	•
Информационно-развлекательная мультимедиа-система SUBARU STARLINK с цветным сенсорным дисплеем 8", bluetooth и 4 динамиками	•	•	•	•	•
Навигационная система			•	•	•
Зеркало заднего вида с автоматическим затемнением			•	•	•
БЕЗОПАСНОСТЬ	2.5i	2.5i-S	2.5i-S	2.5i-S ES	3.6R-S ES
Камера заднего вида	•	•	•	•	•
Камера переднего обзора			•	•	•
Камера бокового обзора			•	•	•
Система автоматического управления дальним светом фар (HBA)			•	•	•
Пакет систем обнаружения объектов позади автомобиля	2.5i	2.5i-S	2.5i-S	2.5i-S ES	3.6R-S ES
Система обнаружения объектов в «слепых» зонах (BSD)			•	•	•
Система предупреждения о возможном столкновении с перекрестным транспортом при движении задним ходом (RCTA)			•	•	•
Система помощи при смене полосы движения (LCA)			•	•	•
Пакет систем помощи водителю EyeSight:	2.5i	2.5i-S	2.5i-S	2.5i-S ES	3.6R-S ES
Система автоматического экстренного торможения				•	•
Адаптивный круиз-контроль				•	•
Система предаварийного управления акселератором				•	•
Система предупреждения о начале движения идущего впереди автомобиля				•	•
Система помощи удержания в полосе движения				•	•
Система оценки усталости водителя				•	•

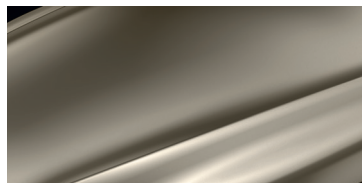
# ТЕХНИЧЕСКИЕ ХАРАКТЕРИСТИКИ

МОДИФИКАЦИЯ						
Модификация		2.5i	2.5i-S	2.5i-S ES	3.6R-S ES	
Комплектация		STANDARD	ELEGANCE, PREMIUM	PREMIUM ES	PREMIUM ES	
Код комплектации		II	ZI, ZN	ZN	ZN	
Трансмиссия		LINEARTRONIC*				
Привод		Система полного привода с активным распределением крутящего момента				
ДВИГАТЕЛЬ						
Тип		Бензиновый, горизонтально-оппозитный, 4-цилиндровый, DOHC, 16 клапанов			Бензиновый, горизонтально-оппозитный, 6-цилиндровый, DOHC, 24 клапана	
Рабочий объем	см <sup>3</sup>	2 498			3 630	
Максимальная мощность	л.с. / об/мин	175 / 5800			260 / 6000	
Максимальный крутящий момент	Нм / об/мин	235/4000			350/4400	
Система подачи топлива		Многоточечный распределенный впрыск топлива				
Тип топлива		Бензин с октановым числом 95 и выше				
Объем топливного бака	л	60				
Экологический стандарт		Евро-5				
ДИНАМИЧЕСКИЕ ХАРАКТЕРИСТИКИ						
Максимальная скорость	км/ч	198			235	
Время разгона (0-100 км/ч)	с	10,2			7,6	
Расход топлива <sup>1</sup>	городской цикл	л/100 км	10,0			14,2
	загородный цикл	л/100 км	6,3			7,5
	смешанный цикл	л/100 км	7,7			9,9
ГАБАРИТЫ И МАССА						
Длина	мм	4820				
Ширина	мм	1840				
Высота с рейлингами	мм	1675				
Колесная база	мм	2745				
Колея передних колес	мм	1570				
Колея задних колес	мм	1585				
Минимальный дорожный просвет (при снаряженной массе)	мм	213				
Снаряженная масса <sup>2</sup>	кг	1684	1691 ~ 1711	1711 ~ 1712	1778	
Технически допустимая максимальная масса транспортного средства	кг	2100			2130	
Масса буксируемого прицепа	кг	1500			1800	
Объем багажного отделения, максимальный <sup>3</sup>	л	1801				
Количество мест		5				
ШАССИ						
Тип подвески	Передняя	Независимая, пружинная, типа Макферсон, со стабилизатором поперечной устойчивости				
	Задняя	Независимая, пружинная, на двойных поперечных рычагах, со стабилизатором поперечной устойчивости				
Тип рулевого управления		Электроусилитель рулевого управления				
Минимальный радиус разворота	м	5,5				
Размер шин/колесных дисков		225/65R17, 17 x 7 J	225/60R18, 18 x 7 J			
Тип тормозных механизмов	Передние	Дисковые, вентилируемые				
	Задние	Дисковые, вентилируемые				

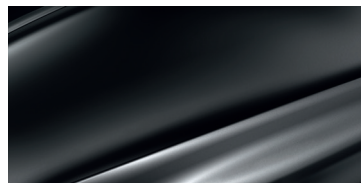
## ЦВЕТА КУЗОВА



БЕЛЫЙ ПЕРЛАМУТР (CRYSTAL WHITE PEARL)



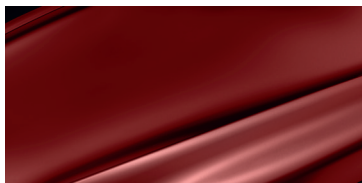
БЕЖЕВЫЙ МЕТАЛЛИК (TUNGSTEN METALLIC)



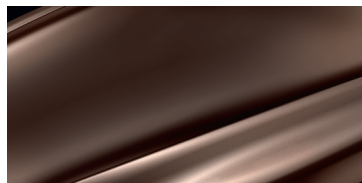
ТЁМНО-СЕРЫЙ МЕТАЛЛИК (DARK GRAY METALLIC)



ЧЁРНЫЙ МЕТАЛЛИК (CRYSTAL BLACK SILICA)



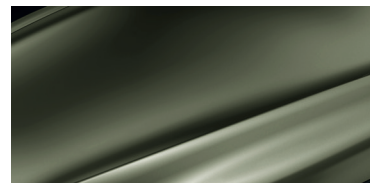
ТЁМНО-КРАСНЫЙ ПЕРЛАМУТР (CRIMSON RED PEARL)



КОРИЧНЕВЫЙ ПЕРЛАМУТР (OAK BROWN PEARL)



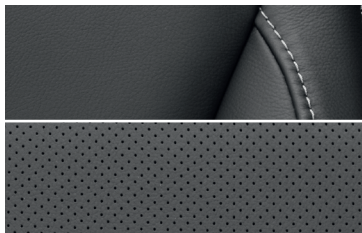
ТЕМНО-СИНИЙ ПЕРЛАМУТР (DARK BLUE PEARL)



СЕРО-ЗЕЛЁНЫЙ МЕТАЛЛИК (WILDERNESS GREEN METALLIC)

## ОТДЕЛКА САЛОНА

### ЧЁРНАЯ КОЖА



ОБИВКА СИДЕНИЙ



ДЕКОРАТИВНАЯ ПАНЕЛЬ "ТЕМНОЕ ДЕРЕВО"\*\*\*

### БЕЖЕВАЯ КОЖА



ОБИВКА СИДЕНИЙ



ДЕКОРАТИВНАЯ ПАНЕЛЬ "ТЕМНОЕ ДЕРЕВО"\*\*\*

## КОЛЕСНЫЕ ДИСКИ



17" легкосплавные диски



18" легкосплавные диски\*\*

<sup>1</sup> Расход топлива: в соответствии с R101-01

<sup>2</sup> Снаряженная масса в зависимости от комплектации автомобиля

<sup>3</sup> Со сложенными спинками второго ряда сидений (VDA)

\* Линеартроник. Бесступенчатая трансмиссия вариаторного типа.

\*\* Доступно не для всех версий